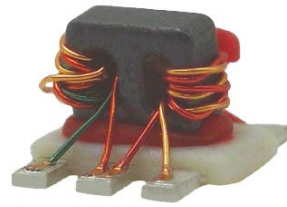


功率分配器/合路器

EDK2-10-B012331

P09

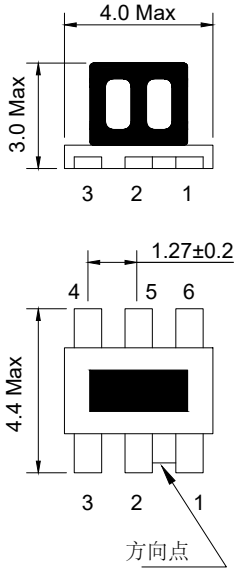
2023-02-23 Rev. 2



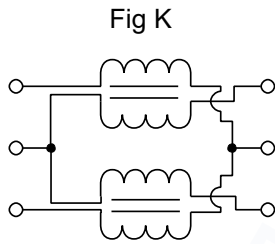
50Ω 2 Way 0° 功分器

工作频率5-1000MHz

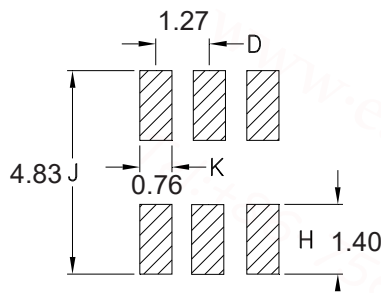
外形尺寸图(mm)



电气结构



建议PCB布局图(mm)



端口定义

总端口	6
端口 1	4
端口 2	3
接地	1
外部电容 1.5pF	2 OR 5 TO GND

产品特点

- 符合RoHS标准,无铅
- 产品支持260 C回流焊
- 输入功率: 最大500mW
- 直流电流: 最大100mA
- 工作温度范围: -40 C至+85 C
- 储存温度范围: -55 C至+100 C

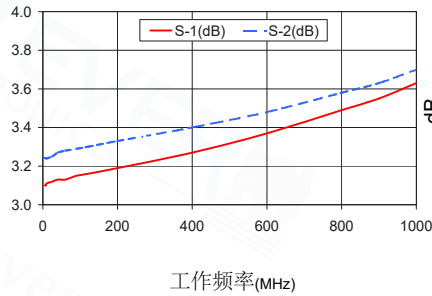
产品应用

- 用于摩托罗拉对讲机
- 用于宽带和无线通信
- 用于汽车流媒体后视镜
- 用于无线麦克风和海事通信
- 用于差分调制器/调节器和有源混频器
- 用于LTE、WIFI、蜂窝、移动电话、通用移动通信系统

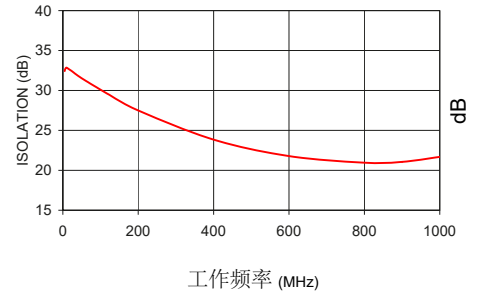
电气特性:TA=25 C, 0dBm, Z0=50Ω

工作频率 (MHz)	端口插入损耗 (dB)		幅度平衡 (dB)	隔离度 (dB)	相位平衡 (deg.)	输入端驻波	端口1驻波	端口2驻波
	输入-端口1	输入-端口2						
5.00	3.10	3.24	0.14	32.43	0.15	1.02	1.11	1.14
6.00	3.10	3.24	0.14	32.64	0.15	1.02	1.11	1.14
8.00	3.10	3.24	0.14	32.81	0.09	1.02	1.10	1.14
10.00	3.11	3.24	0.13	32.85	0.09	1.02	1.10	1.14
25.00	3.12	3.25	0.14	32.38	0.01	1.02	1.10	1.14
40.00	3.13	3.27	0.14	31.84	0.06	1.02	1.10	1.14
60.00	3.13	3.28	0.14	31.23	0.09	1.03	1.10	1.13
90.00	3.15	3.29	0.14	30.38	0.10	1.03	1.10	1.13
120.00	3.16	3.30	0.14	29.54	0.11	1.04	1.09	1.13
200.00	3.19	3.33	0.14	27.50	0.24	1.05	1.09	1.11
400.00	3.27	3.40	0.13	23.84	0.45	1.07	1.06	1.06
600.00	3.37	3.48	0.11	21.78	0.71	1.09	1.05	1.02
800.00	3.49	3.58	0.09	20.95	0.98	1.09	1.08	1.09
900.00	3.55	3.63	0.08	21.06	1.15	1.09	1.12	1.14
1000.00	3.63	3.70	0.07	21.68	1.29	1.08	1.16	1.20

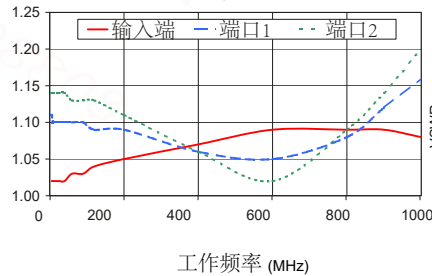
端口插入损耗



隔离度



驻波比



电气原理图

