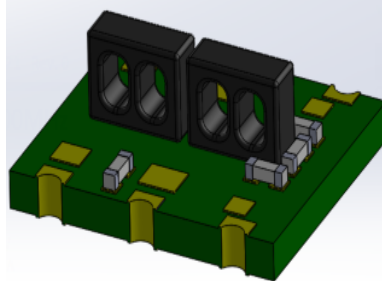


功率分配器/合路器

EDK3801-C082331

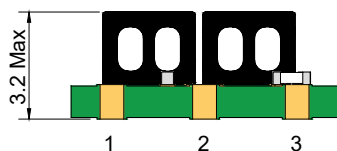
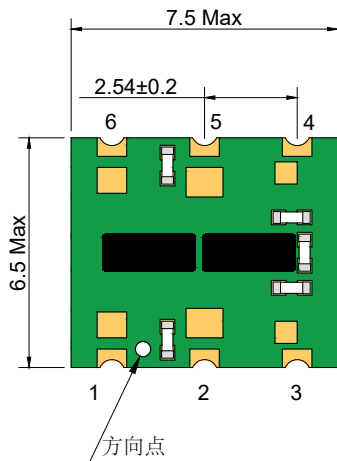
2022-11-21 Rev. 0



75Ω 2 Way-0° 功分器

工作频率5-1800MHz

外形尺寸图(mm)



产品特点

- 输入功率: 最大0.3W
- 直流电流: 最大30mA
- 符合RoHS标准, 无铅
- 产品支持260 C 回流焊
- 工作温度范围: -40 C 至+ 85 C
- 储存温度范围: -55 C 至+ 100 C

产品应用

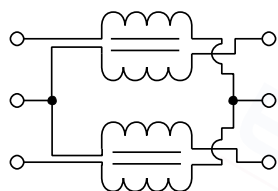
- 用于宽带推挽放大器
- 用于甚高频/超高频发射器
- 用于有线电视光接收器和放大器
- 用于Docsis3.0和3.1电缆调制解调器
- 用于有线电视放大器模块和机顶盒

电气特性: TA=25 C, 0dBm, Z0=75Ω

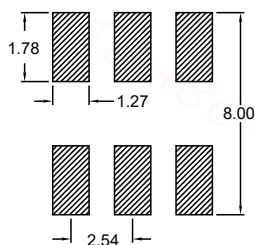
主要射频参数	测试频率	单位	最小值	典型值	最大值
主线损耗(Pin1-3)	5-1800MHz	dB	—	3.8	5.0
主线损耗(Pin1-4)	5-1800MHz	dB	—	4.2	5.0
输入回波损耗(Pin1)	5-1800MHz	dB	18.0	30.0	—
输出回波损耗(Pin3)	5-1800MHz	dB	18.0	25.0	—
输出回波损耗(Pin4)	5-1800MHz	dB	18.0	25.0	—
隔离(Pin3-4)	5-470MHz	dB	30.0	40.0	—
隔离(Pin3-4)	470-1200MHz	dB	25.0	30.0	—
隔离(Pin3-4)	1200-1800MHz	dB	20.0	28.0	—

电气结构

Fig K



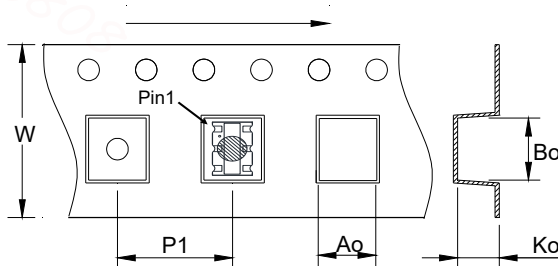
建议PCB布局图(mm)



端口定义

输入	1
端口 1	4
端口2	3
接地	6
接地	2,5

包装示意图



参数类别	单位	典型值
每卷数量	PCS	1500
卷盘尺寸	mm	330
载带宽度	mm	16.00
间隙	mm	12.00
长	mm	7.00
宽	mm	8.10
高	mm	3.50

